



提早做功课,装修少踩雷 教你巧避 装修“坑”

升温后,不少市民都开始着手装修新居。很多“过来人”都会发现,如果在装修前不提前做好功课,装修过程中和入住后常会发生一些糟心的事。为此,记者采访了多位有装修经验的业主及业内人士,希望读者在装修前提前做好功课,避开装修“坑”。

别忽视前期设计

很多打算简装的业主往往会忽略装修前的室内设计。“很多业主第一次来装修公司都会明确表示,‘我家装修预算不太多,所以简单装修就可以,不要复杂的设计’。”某装饰公司的白先生说,“其实大部分业主都忽视了设计的重要性,设计并不单纯意味着如何做电视墙造型、沙发墙造型,优秀、有耐心的设计师,会通过设计来弥补户型缺陷,让客户入住后感觉更方便。”

设计师张女士说:“比如对卧室、厨房开门位置稍微做一些改变,就可以让动、静线分区更合理;对厨房、卫生间的插座、水龙头做一些详细设计,就会让日常取水、用电更便捷,不用把家电等搬来搬去……”

业内人士纷纷表示,装修的前期设计非常重要。“首先是改户型,尽量不要有拐弯,拐弯就是浪费面积。一般情况下,物业公司会有施工图存档,在这个基础上设计师量尺寸、更改户型会比较准确。其次,装修前也要将灯线、插座的预留位置多检查几遍,否则一摆放家具就会感觉到问题。再次,橱柜、浴室柜等不要光考虑美观,还要看看是否能放得下各类生活用品,比如小厨宝、壁挂洗衣机等,否则冬天洗手、洗菜、洗小件衣物时,等待水热起来比较浪费时间。”

别当“甩手掌柜”

对于二手房装修业主来说,旧房重新装修比新房装修需要考虑更多细节,如果不自己监工而单纯指望装修工人帮忙完善细节,几乎不可能。

市民刘女士讲述了自己家装修的故事:“在二手房重新装修入住之后的某一天,楼下邻居找上门来说楼顶漏水,可是在我家里找来找去没发现地面有半点水渍。最后才发现,漏水是地板下面的地暖造成的。而我在二手房装修时,水

管、电线都更换了新的,唯一没有更换的就是地暖的一组连接件,偏偏就是这个连接件出现了问题,热水不断渗透到楼下邻居家的吊顶里。”

对此,一位设计师评价说,“所以,如果房龄已超过十年,在重新装修时应把基础设施都更换一遍,特别是水、电、气、暖。要注意的是,在进行水、电线路改造时,墙角的90度弯管要尽量贴墙,否则地面找平的时候会有很多不平整的地方,踢脚线和地板都不好安装。”

还有一位读者说:“由于厨房要装吊柜和橱柜,所以当时我决定在柜子后面用便宜的大片砖,而裸露出来的墙面用花色美观、价格稍贵的小瓷砖。本以为自己的聪明选择能够省下一笔钱,结果发现两种砖厚度不同,还需要重新找平。最后,买好的瓷砖也不能退货,只好花了一笔找平费,费力不讨好。”

还需要注意的是,量完室内尺寸后,业主还需要量电梯尺寸,否则一些大件家具能搬进家门,却进不了电梯,又得花费一笔人工搬运费。这些细节是设计师、监理人员、施工工人都不会考虑到的,需要业主自己多操心。

预算超10%不合理

大部分家庭装修都会超预算,但各项工程预算中,最终花费超过预算一定比例就算是偏离了自己的装修计划。“比如在水电路改造中,电线、线管、开关、插座等预算必须做清楚,决算超过预算10%就是不合理。这些可以落实到装修合同中,严控预算。”某装饰公司工程部经理告诉记者,“广大读者在挑装修公司时,不要光图便宜,前期报价低,后期做增项,是个很普遍的现象。”

在和装修公司谈定价格之前,业主最好是去装修公司的样板房实地查看一下,重点关注施工的质量、设计的新颖度以及细节之处的处理。这些方面,都能够看出这家装修公司的档次和施工质量。了解了装修公司后,业主在谈价格时,就能知道装修公司给出的报价是否合理。

此外还需注意,在预付装修款时,业主切记不要一次性把所有款项付清,扣下部分尾款,等工程全部合格结束再付。
(据《山西晚报》)

业界资讯

植物能吸收甲醛?

专家:效果特别有限



一些业主在刚装修完房子后,会放置绿色植物来去除室内甲醛。网上有文章列出了“去甲醛效果最好的十大植物”,其中提到“吊兰是植物中的吸甲醛之王,吸收甲醛的能力超强!”那么,吊兰真的是植物中吸甲醛之王吗?在室内放植物真能去除甲醛吗?在上海市建筑科学研究院环境技术研究中心,记者采访了专家进行验证。

“吸甲醛之王”不靠谱

此次实验,记者选取了网上流传的吸甲醛植物排名靠前的吊兰、虎尾兰、芦荟、常春藤以及绿萝,通过对比实验测试它们的甲醛去除率。

上海市建筑科学研究院环境技术研究中心项目主管姚小龙说:“这个实验选取了两个1.5立方米的不锈钢测试舱。一个作为对比舱不放任何东西;另外一个作为样品舱,放入要测试的植物。两个舱同时放入等量的甲醛污染物。”

专家表示,在实验的两个舱中放入等量的甲醛污染物后,甲醛会逐渐释放,实验持续24小时。实验分别记录了空白对比舱以及吊兰、虎尾兰、常春藤、芦荟和绿萝五盆植物所在的密封

舱中甲醛浓度变化数值。通过对比两个测试舱内甲醛浓度变化数值,最终通过专业公式测算得出一立方米内甲醛净化率:吊兰1%,虎尾兰1%,常春藤9%,芦荟2%,绿萝1%。

从结果可以看到,吊兰、虎尾兰以及绿萝的甲醛净化率相同,均为一立方米内1%,芦荟的甲醛净化率略高,为一立方米内2%。五盆植物中,甲醛净化率最高的是常春藤,一立方米内可以达到9%。由此看来,网上流传的“吊兰是植物中吸甲醛之王”的说法是假的。

那么在生活中,如果用净化率数值较高的常春藤去除甲醛,是否是一个很好的选择呢?

上海市建筑科学研究院环境技术研究中心高级工程师李景广表示:“如果光看这组数据,9%好像是有效,但实际要考虑载荷问题。假设一立方米里面有一盆植物,则20平方米的房子,层高3米,体积是60立方米。60立方米里要摆60盆植物,即便不考虑误差,也存在三个问题:第一,怎么摆?第二,是否摆得下?第三,即使这样摆下来,也只有去除7%-8%的效果。所以说,植物在去除甲醛方面的效果特别有限。”

去甲醛有科学方法

那么,生活中用什么方法可以更好地去除甲醛呢?

李景广指出:“第一是源头控制。源头卡住了,后面都好解决。如果源头没有卡住,有效的解决办法就是通风稀释。通风稀释等于把外边的干净空气置换到室内,降低甲醛浓度。如果不适合通风,就要采取净化控制。净化控制主要是两类,一类是主动式净化,即用净化器,另一类是被动式净化,即用一些净化材料,比如说用一些涂料或者光触媒材料。但是整体来说,有效的办法还是使用净化器。”

那么,为了更好地减少家居环境中的甲醛浓度,在装修过程中,应该注意哪些方面呢?

李景广称:“第一是控制装修材料的用量。比方说板材的应用量多了,那散发的甲醛量就多,家里面就容易产生更高浓度的甲醛。第二是控制装修材料的质量。比方说选择散发率低的一些材料,就能控制住甲醛的产生浓度。”

专家还表示,装修时,要考虑家中是否有合适的通风方式,也可以选择机械通风设备作为辅助,这样对于降低甲醛浓度非常有帮助。
(据新浪家居)

装修欣赏

在家中感受地中海的惬意

▲客厅

整个家居以地中海风情为基调,清新淡雅,蓝色系成为主色彩,让人恍若置身浪漫的海边感受海风袭来。虽然造型上没有太多复杂的装饰墙,但是很多小的拱形的门洞和壁龛则将这种异域风情表现得淋漓尽致。从功能设计、空间规划到色彩搭配,生动有趣,让人可以再次享受海天带来的幽静,尽情放松。

即使狭小的空间也没有拥挤的感觉,线条规整、功能分明,用白色漆粉刷墙面,给人一份纯净的感觉。设计师巧妙地以蓝色沙发与之呼应,蓝白相配,吹来了地中海之风。

空间因为墙面的微拱形造型多了结构之美,蓝色窗户旁的白色收纳柜传承着地中海生活的优雅;入口区的卡座设计

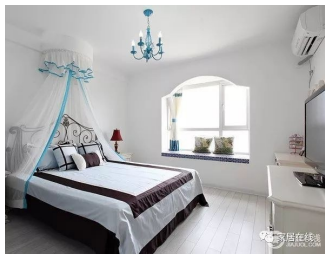
和空间中整体家居、装饰的搭配,以简约和大气的方式,协调出地中海风格的清和。

▲餐厅

以拱形结构来分隔空间,增加了空间的互动性,同时,蓝色木门的陪衬令画面更显清雅;仿古地砖和米色墙砖带来一种乡村质朴,仿旧的实木餐桌、餐椅,让生活更为简单真实。

▲卧室

卧室并没有太多的装饰和繁杂的线条设计,简单的墙面因为门框的造型显得别致;蓝色拼花砖石铺贴在窗台,显露出浓重的地中海惬意;床幔的朦胧与床品的中性调和出舒适与温馨。
(据房天下网)



卧室



客厅



餐厅